

平成30年度前学期 授業評価アンケート集計結果

■ アンケート数

	1年	2年	3年	4年
講義・演習	1,607	1,146	1,380	204

総合実習4年	76
--------	----

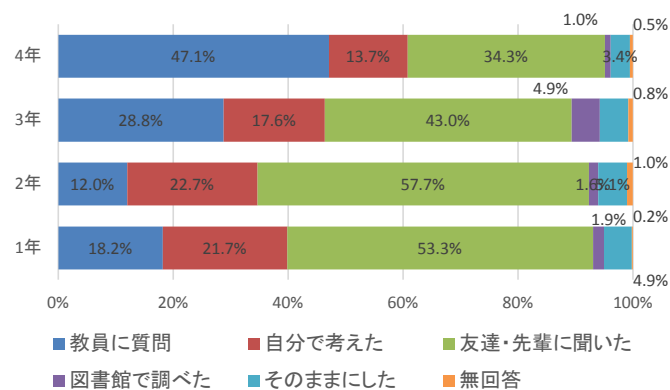
5・・・そう思う
4・・・ややそう思う
3・・・どちらともいえない
2・・・あまりそう思わない
1・・・そう思わない

■ 講義・演習科目 平均点

	1年	2年	3年	4年
1 教員は、この授業をシラバスの授業計画に沿って行いましたか。	4.51	4.25	4.29	4.68
2 教員は、授業内容がよく理解できるように、丁寧に説明してくれましたか。	4.37	4.19	4.08	4.50
3 教員は、学生の質問や発言などに対応してくれましたか。	4.35	4.16	4.19	4.55
4 教員は、学生が授業時間以外に学修をするよう工夫をしていましたか。	3.99	3.90	4.08	4.36
5 あなたは、シラバスの内容を理解して授業（講義・演習）に臨みましたか。	4.00	3.83	3.91	4.40
6 あなたは、この授業のねらいや目標を理解して取り組みましたか。	4.10	3.88	3.96	4.38
7 あなたは、授業（講義・演習）の時、質疑応答など、ディスカッションを行いましたか。	3.93	3.71	4.15	4.59
8 あなたは、授業を通じて新しい知識や考え方、あるいは必要な技能が習得できましたか。	4.26	4.10	4.19	4.53
9 あなたは、わからないことや疑問に思ったことについて、主にどのように対応しましたか。1つだけ選んでください。	下グラフ参照			
10 あなたは、授業時間以外にこの科目の学修（課題やレポートの作成、予習、復習など）を1週間当たりどのくらい行いましたか。				
11 あなたは、総合的にみて、この授業を受けて満足しましたか。	4.21	4.10	4.07	4.47

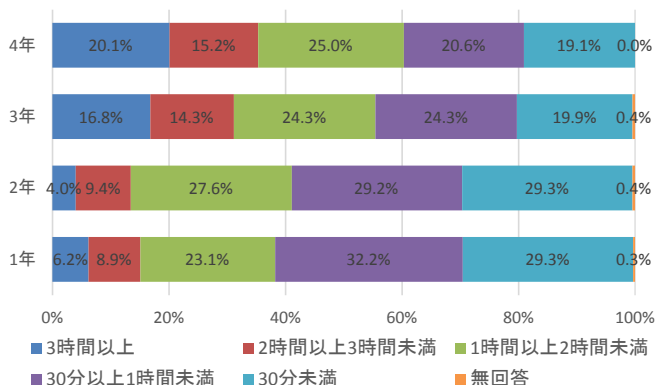
問9 わからないことや疑問に思ったことについてどのように対応したか

	1年	2年	3年	4年
教員に質問	18.2%	12.0%	28.8%	47.1%
自分で考えた	21.7%	22.7%	17.6%	13.7%
友達・先輩に聞いた	53.3%	57.7%	43.0%	34.3%
図書館で調べた	1.9%	1.6%	4.9%	1.0%
そのままにした	4.9%	5.1%	5.0%	3.4%
無回答	0.2%	1.0%	0.8%	0.5%



問10 授業時間以外の学修時間（週当たり）

	1年	2年	3年	4年
3時間以上	6.2%	4.0%	16.8%	20.1%
2時間以上3時間未満	8.9%	9.4%	14.3%	15.2%
1時間以上2時間未満	23.1%	27.6%	24.3%	25.0%
30分以上1時間未満	32.2%	29.2%	24.3%	20.6%
30分未満	29.3%	29.3%	19.9%	19.1%
無回答	0.3%	0.4%	0.4%	0.0%

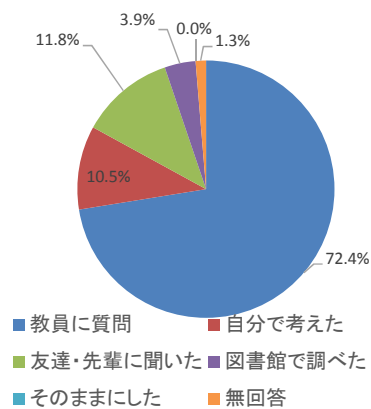


■ 実習 科目 平均点

		1年	2年	3年	4年
1	教員は、実習が理解できるように、実習要項を用いて丁寧に説明をしてくれましたか。	-	-	-	4.71
2	教員は、困ったときや疑問が生じたときに助言・指導・説明など行ってくれましたか。	-	-	-	4.70
3	教員は、実習記録に対して適切な指導・助言を行ってくれましたか。	-	-	-	4.63
4	教員は、学生が実習時間以外に学修をするよう工夫をしていましたか。	-	-	-	4.66
5	あなたは、実習要項の内容を理解して実習に臨みましたか。	-	-	-	4.64
6	あなたは、この実習の目的や目標を理解して取り組みましたか。	-	-	-	4.70
7	あなたは、教員の質疑応答や学生によるカンファレンスにより、学修を深めることができましたか。	-	-	-	4.74
8	あなたは、実習を通じて新しい知識や考え方、あるいは必要な技能が習得できましたか。	-	-	-	4.72
9	あなたが、わからないことや疑問に思ったことについて、主にどのように対応しましたか。1つだけ選んでください。	下グラフ参照			
10	あなたは、実習時間以外にこの科目の学修（実習記録やレポートの作成、予習、復習など）を1日あたり平均してどのくらいの時間行いましたか。				
11	あなたは、総合的にみて、この実習を受けて満足しましたか。	-	-	-	4.87

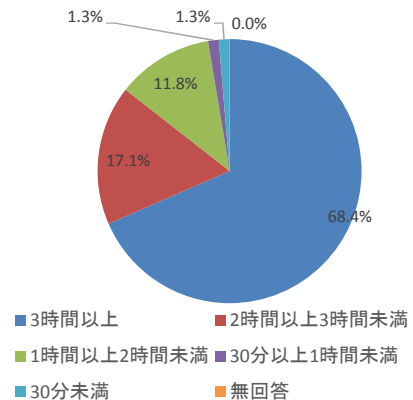
問9 わからないことや疑問に思ったことについてどのように対応したか

	1年	2年	3年	4年
教員に質問	-	-	-	72.4%
自分で考えた	-	-	-	10.5%
友達・先輩に聞いた	-	-	-	11.8%
図書館で調べた	-	-	-	3.9%
そのままにした	-	-	-	0.0%
無回答	-	-	-	1.3%



問10 授業時間以外の学修時間（週当たり）

	1年	2年	3年	4年
3時間以上	-	-	-	68.4%
2時間以上3時間未満	-	-	-	17.1%
1時間以上2時間未満	-	-	-	11.8%
30分以上1時間未満	-	-	-	1.3%
30分未満	-	-	-	1.3%
無回答	-	-	-	0.0%



平成30年度後学期 授業評価アンケート集計結果

■ アンケート数

	1年	2年	3年	4年
講義・演習	1,317	1,213	48	-
実 習	-	332	805	94

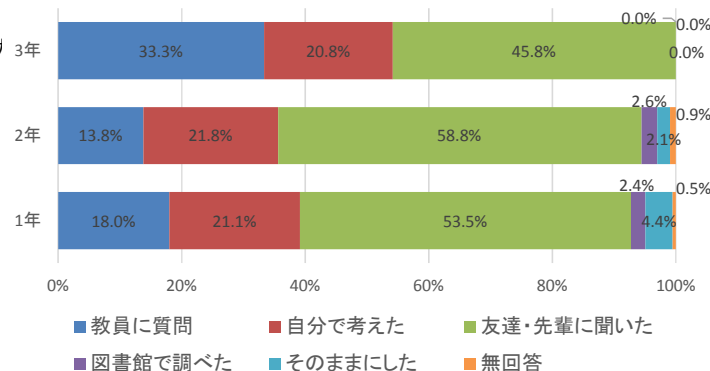
5・・・そう思う
 4・・・ややそう思う
 3・・・どちらともいえない
 2・・・あまりそう思わない
 1・・・そう思わない

■ 講義・演習科目 平均点

	1年	2年	3年	4年
1 教員は、この授業をシラバスの授業計画に沿って行いましたか。	4.43	4.34	4.65	-
2 教員は、授業内容がよく理解できるように、丁寧に説明してくれましたか。	4.38	4.22	4.38	-
3 教員は、学生の質問や発言などに対応してくれましたか。	4.34	4.18	4.46	-
4 教員は、学生が授業時間以外に学修をするよう工夫をしていましたか。	4.12	3.95	4.52	-
5 あなたは、シラバスの内容を理解して授業（講義・演習）に臨みましたか。	4.03	3.89	4.08	-
6 あなたは、この授業のねらいや目標を理解して取り組みましたか。	4.11	3.93	4.10	-
7 あなたは、授業（講義・演習）の時、質疑応答など、ディスカッションを行いましたか。	3.94	3.78	4.73	-
8 あなたは、授業を通じて新しい知識や考え方、あるいは必要な技能が習得できましたか。	4.24	4.14	4.44	-
9 あなたは、わからないことや疑問に思ったことについて、主にどのように対応しましたか。1つだけ選んでください。	下グラフ参照			-
10 あなたは、授業時間以外にこの科目の学修（課題やレポートの作成、予習、復習など）を1週間当たりどのくらい行いましたか。				-
11 あなたは、総合的にみて、この授業を受けて満足しましたか。	4.14	4.10	4.35	-

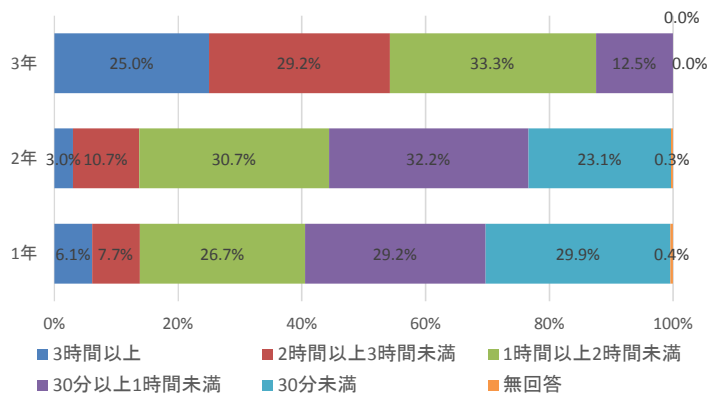
問9 わからないことや疑問に思ったことについてどのように対応したか

	1年	2年	3年	4年
教員に質問	18.0%	13.8%	33.3%	-
自分で考えた	21.1%	21.8%	20.8%	-
友達・先輩に聞いた	53.5%	58.8%	45.8%	-
図書館で調べた	2.4%	2.6%	0.0%	-
そのままにした	4.4%	2.1%	0.0%	-
無回答	0.5%	0.9%	0.0%	-



問10 授業時間以外の学修時間（週当たり）

	1年	2年	3年	4年
3時間以上	6.1%	3.0%	25.0%	-
2時間以上3時間未満	7.7%	10.7%	29.2%	-
1時間以上2時間未満	26.7%	30.7%	33.3%	-
30分以上1時間未満	29.2%	32.2%	12.5%	-
30分未満	29.9%	23.1%	0.0%	-
無回答	0.4%	0.3%	0.0%	-

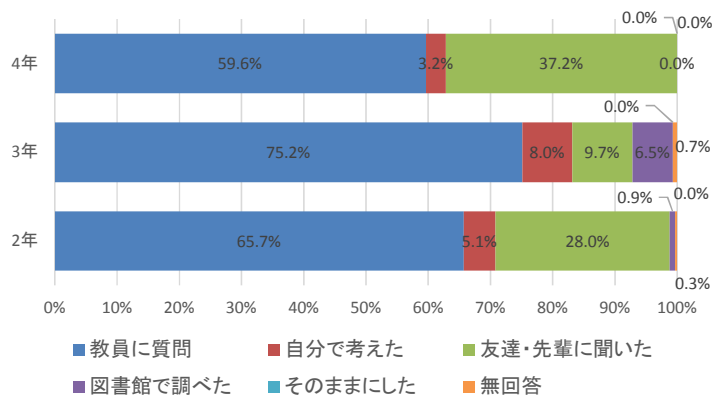


■ 実習 科目 平均点

		1年	2年	3年	4年
1	教員は、実習が理解できるように、実習要項を用いて丁寧に説明をしてくれましたか。	-	4.62	4.46	4.63
2	教員は、困ったときや疑問が生じたときに助言・指導・説明など行ってくれましたか。	-	4.63	4.52	4.60
3	教員は、実習記録に対して適切な指導・助言を行ってくれましたか。	-	4.57	4.41	4.53
4	教員は、学生が実習時間以外に学修をするよう工夫をしていましたか。	-	4.58	4.50	4.51
5	あなたは、実習要項の内容を理解して実習に臨みましたか。	-	4.51	4.42	4.59
6	あなたは、この実習の目的や目標を理解して取り組みましたか。	-	4.53	4.49	4.63
7	あなたは、教員の質疑応答や学生によるカンファレンスにより、学修を深めることができましたか。	-	4.64	4.55	4.61
8	あなたは、実習を通じて新しい知識や考え方、あるいは必要な技能が習得できましたか。	-	4.71	4.63	4.60
9	あなたが、わからないことや疑問に思ったことについて、主にどのように対応しましたか。1つだけ選んでください。	-	下グラフ参照		
10	あなたは、実習時間以外にこの科目の学修（実習記録やレポートの作成、予習、復習など）を1日あたり平均してどのくらいの時間行いましたか。	-			
11	あなたは、総合的にみて、この実習を受けて満足しましたか。	-	4.65	4.51	4.65

問9 わからないことや疑問に思ったことについてどのように対応したか

	1年	2年	3年	4年
教員に質問	-	65.7%	75.2%	59.6%
自分で考えた	-	5.1%	8.0%	3.2%
友達・先輩に聞いた	-	28.0%	9.7%	37.2%
図書館で調べた	-	0.9%	6.5%	0.0%
そのままにした	-	0.0%	0.0%	0.0%
無回答	-	0.3%	0.7%	0.0%



問10 授業時間以外の学修時間（過当たり）

	1年	2年	3年	4年
3時間以上	-	46.1%	69.7%	10.6%
2時間以上3時間未満	-	23.2%	20.6%	36.2%
1時間以上2時間未満	-	24.7%	8.3%	28.7%
30分以上1時間未満	-	5.1%	1.0%	21.3%
30分未満	-	0.6%	0.0%	3.2%
無回答	-	0.3%	0.4%	0.0%

